

**Мы рады, что вы выбрали компанию Wax'N'Fire.**

Мы стремимся вдохновить как можно больше людей на создание свечей ручной работы и тем самым популяризировать производство и использование свечей.

Если у вас возникли вопросы или вы хотите ознакомиться с другими нашими продуктами, переходите на наш сайт [waxnfire.ru/waxnfire.by](http://waxnfire.ru/waxnfire.by).

Также следите за нашими новинками в Instagram [@waxnfire.ru](https://www.instagram.com/waxnfire.ru).



## **Краткая инструкция по созданию соевых свечей**

**Дорогой покупатель,**

команда Wax'N'Fire благодарит вас, за то, что вы выбрали наш продукт. Специально для вас мы разработали уникальный набор для создания натуральных, качественных и красивых свечей.

В наш набор входит премиальный соевый воск Wax'N'Fire 041, хлопковые фитили, двусторонние наклейки для фитилей и центраторы.

Создавая свечи с помощью нашего набора, вы сможете окунуться в мир творчества и создать уютную атмосферу у себя дома.

## Основные свойства

### соевого воска Wax'N'Fire 041

- **Назначение** Контейнерные свечи
- **Максимальная температура нагрева** ± 80-85°C
- **Рекомендуемая темп. наполнения аромата** ± 65,5-75°C
- **Сочетание с красителями** Да
- **Темп. плавления** ± 38-44°C
- **Оптимальное содержание аромата в воске** 6-10%, макс. – 12%
- **Рекомендуемая темп. розлива** ± 28-35°C
- **Уровень адгезии** Высокий

#### Условия хранения воска:

рекомендуется хранить при температуре 24 °C и ниже в сухом и проветриваемом помещении. Защищать от экстремальных условий, не хранить при температуре выше 32 °C и температуре ниже 5 °C.

## Пошаговый гид

### по созданию свечей\*

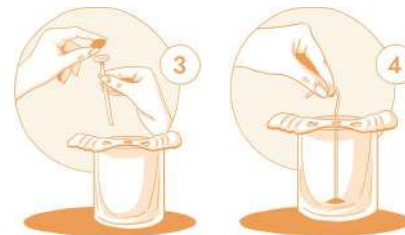


1. Растопите воск на водяной бане до жидкого состояния при температуре 65-75 °C и плавно помешивайте.

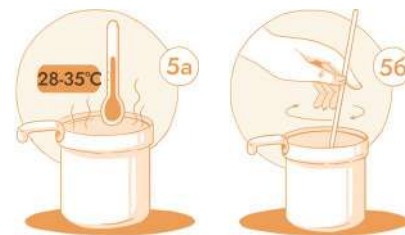
Важно: не перегревайте воск выше темп. 85°C.



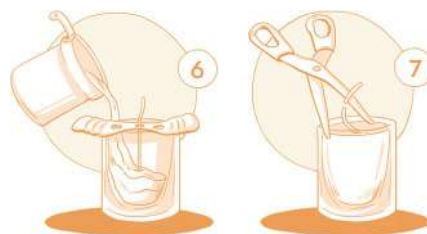
Снимите воск с водяной бани. По желанию на данном этапе, пока воск остывает, вы можете добавить ароматизатор (6-12% от объема воска) или краситель. После того, как вы добавили необходимые ингредиенты,



Установите фитиль клейкой стороной на дно ёмкости в центр и закрепите фитиль центратором на поверхности ёмкости.



Охладите воск до температуры, когда воск начнёт слегка мутнеть и кристаллизовываться. Это происходит на температуре ≈28-35°C. Но ориентируйтесь не на температуру, а на состояние воска. И размешайте ещё раз перед заливкой.



Залейте воск в ёмкость с фитилём и обрежьте фитиль после застывания свечи и оставьте 5-6 мм от поверхности.

Важно: По мере застывания воска не рекомендуется переносить или шатать ёмкость.



Поздравляем! Вы создали натуральные соевые свечи своими руками.

\*Инструкция носит рекомендательный характер